



# **Evolution du chiffre d'affaires des Assurances de Personnes**

# Part des AP dans le marché

en millions de DA

	2001	2002	2003	2004	2005	2006	2007	2008	2009	2010	2011	TCAM (2001- 2011)
Total secteur (Hors A.I)	21 845	29 008	31 273	35 849	41 647	46 504	53 861	68 009	77 678	81 082	86 645	
Evolution du secteur des assurances		32,8%	7,8%	14,6%	16,2%	11,7%	15,8%	26,3%	14,2%	4,4%	6,9%	<b>14,8%</b>
Assurances de Personnes	<b>1 000</b>	<b>1 148</b>	<b>1 405</b>	<b>2 081</b>	<b>2 602</b>	<b>3 045</b>	<b>3 547</b>	<b>5 430</b>	<b>5 760</b>	<b>7 180</b>	<b>6 827</b>	
Evolution AP		14,8%	22,5%	48,1%	25,0%	17,0%	16,5%	53,1%	6,1%	24,6%	-4,9%	<b>21,2%</b>
part AP dans le secteur	4,6%	4,0%	4,5%	5,8%	6,2%	6,5%	6,6%	8,0%	7,4%	8,9%	7,9%	

# Chiffres clés des A . Personnes

en millions de DA

	2001	2002	2003	2004	2005	2006	2007	2008	2009	2010	2011	TCAM (2001- 2011)
Assurances de Personnes	1 000	1 148	1 405	2 081	2 602	3 045	3 547	5 430	5 760	7 180	6 827	
Part des contrats individuels en AP	30,5%	39,4%	41,5%	65,0%	62,1%	46,2%	45,4%	48,2%	39,5%	53,5%	49,4%	
Sinistres réglés en AP	696	712	773	832	817	808	949	1 206	1 632	1 578	2 502	
Sinistres à payer en AP							1 158	1 122	1 218	2 076		
Evolution sinistres réglés AP		2,3%	8,6%	7,6%	-1,8%	-1,1%	17,4%	27,1%	35,4%	-3,3%	58,5%	13,6%

# Bancassurance

	2011	STRUCTURE
<b>DOMMAGE</b>	123 152 981,88	11%
ACCIDENT	1 965 217,50	0,21%
ASSISTANCE	122 215,68	0,01%
VIE ET DECES	953 079 980,91	99,78%
<b>AP</b>	955 167 414,09	89%
TOTAL	1 078 320 395,97	

## Ventilation de la structure d'Exercice de 2010 par garanties

	TOTAL				
	Primes acquises	Part(%)	Charge sinistres	Part(%)	S/P
Accidents	2 013 075 774,39	<b>35,40%</b>	121 280 167,17	<b>8,70%</b>	6,02%
Maladie	324 046 277,40	5,70%	139 287 804,70	<b>9,99%</b>	<b>42,98%</b>
Assistance	1 044 495 943,69	<b>18,37%</b>	71 342 017,75	5,12%	6,83%
Vie-décès	1 621 694 692,29	<b>28,52%</b>	912 063 090,41	<b>65,45%</b>	<b>56,24%</b>
Nuptialité-Natalité		0,00%		0,00%	
Capitalisation	-687 555,56	-0,01%	6 734 575,97	0,48%	-979,50%
Prévoyance collective	683 558 243,78	12,02%	142 898 632,45	<b>10,25%</b>	<b>20,91%</b>
<b>TOTAL</b>	<b>5 686 183 375,98</b>	<b>100%</b>	<b>1 393 606 288,45</b>	<b>100%</b>	<b>24,51%</b>

\* sans les résultats de 02 compagnies

# Etat comparatif après une année de filialisation

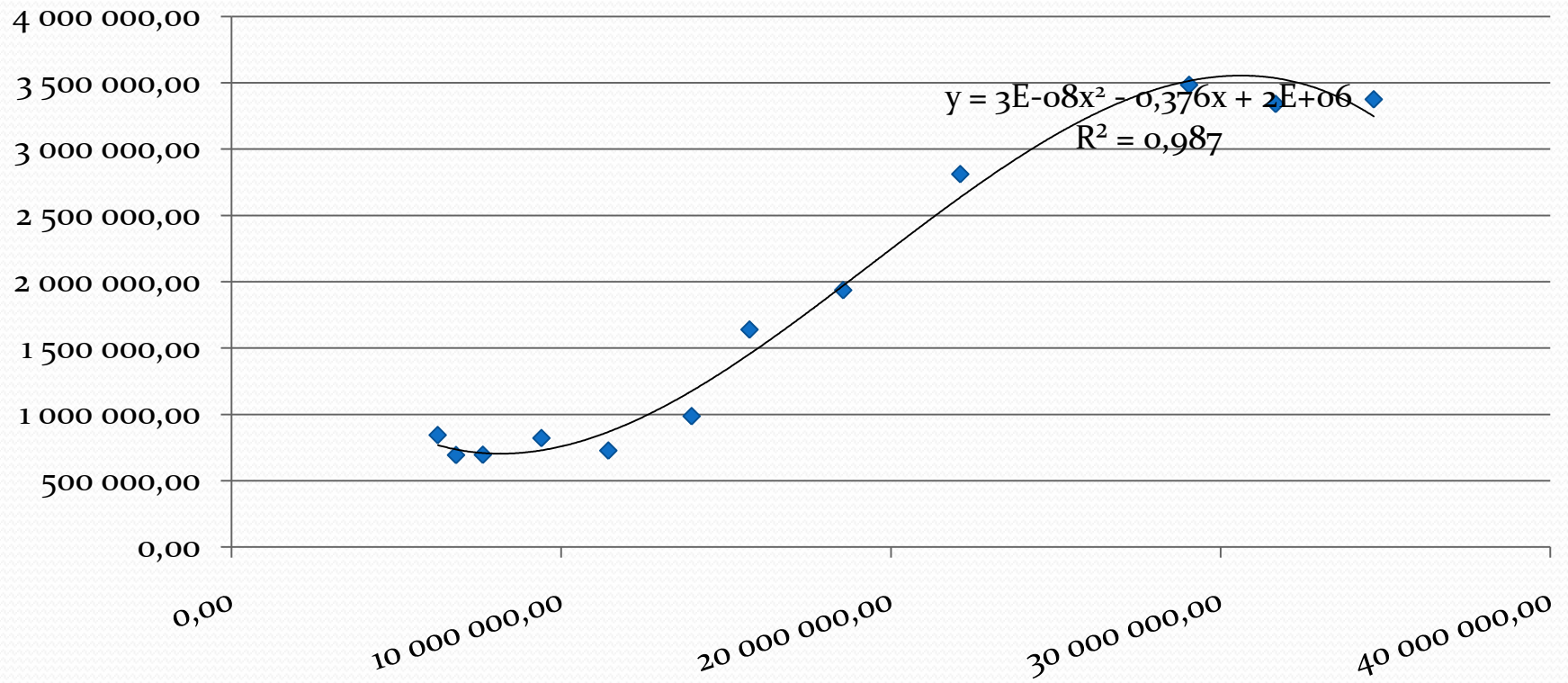
	<u>Une année avant la filialisation</u>			<u>1<sup>ère</sup> année d'activité (après filialisation)</u>			Ecart Absolu
	S2 2010	S1 2011	cumul	S2 2011	S1 2012	cumul	
Accidents(Dommages corporels)	1 276 063	1 001 893	2 277 956	207 377	431 685	639 062	<b>-1 638 894</b>
Maladie	5 067	203 040	197 972	35 360	14 202	49 561	-148 411
Assistance	415 950	359 297	775 247	556 666	665 902	1 222 568	447 321
Vie et Décès	848 077	1 164 242	2 012 319	876 304	775 636	1 651 940	<b>-360 379</b>
Capitalisation	4 288	5 417	9 705	4 439	-	4 439	-5 266
Prévoyance collective(g <sub>pe</sub> )	849 972	1 265 279	2 115 251	1 147 409	660 799	1 808 208	-307 043
<b>Total marché AP</b>	<b>3 389 282</b>	<b>3 999 168</b>	<b>7 388 450</b>	<b>2 827 555</b>	<b>2 548 224</b>	<b>5 375 778</b>	<b>-2 012 672</b>

La régression s'explique principalement par la réduction importante des ventes des contrats Individuels (annexés aux contrats dommages) et par la baisse du nombre de points de vente des produits AP



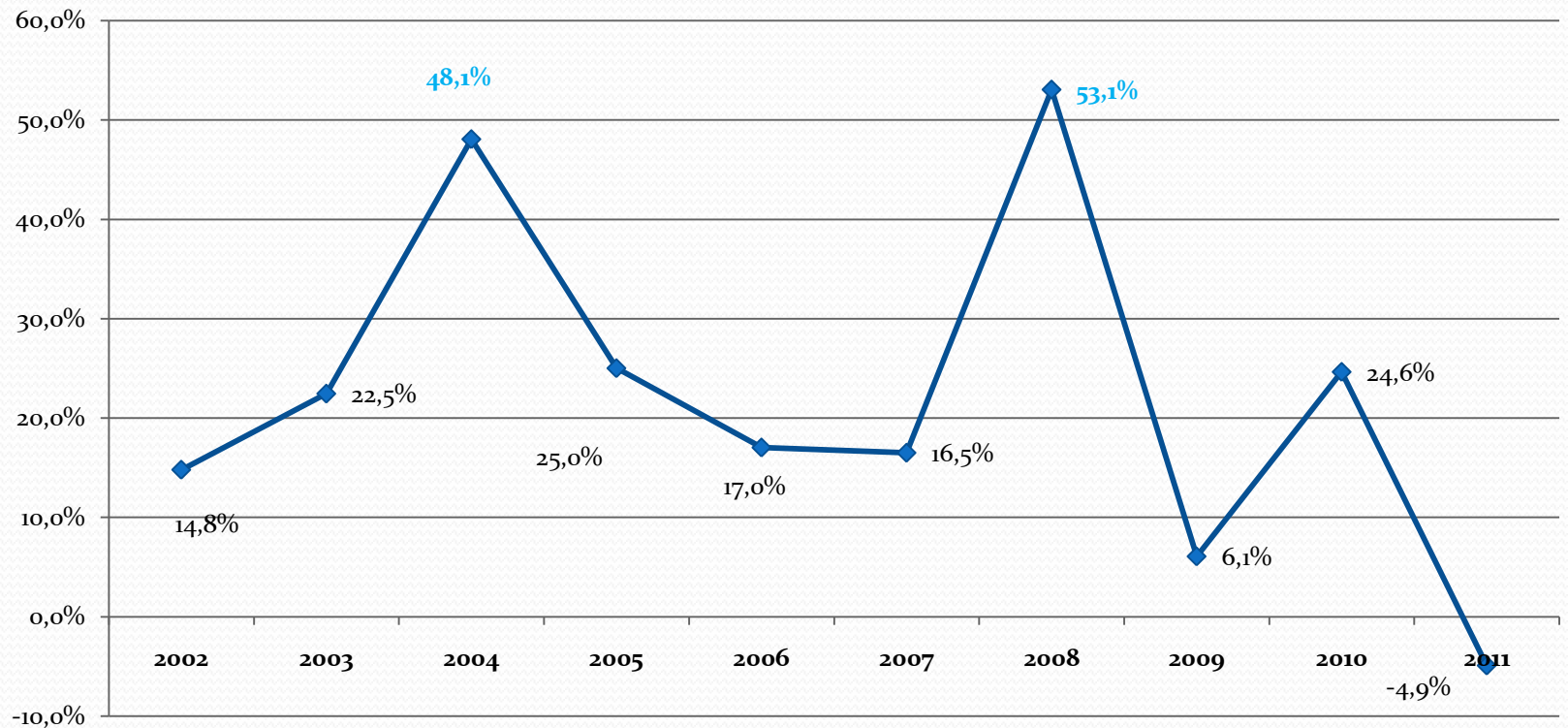
# CROISEMENTS

# Dépendance contrat AP individuels avec crédits automobile

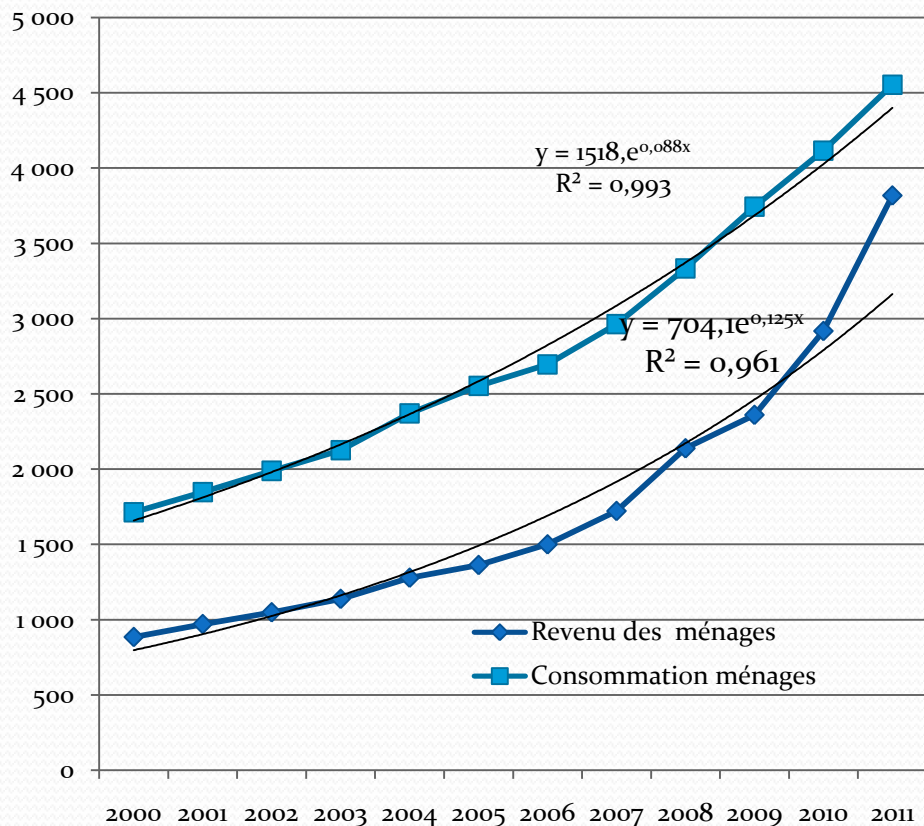




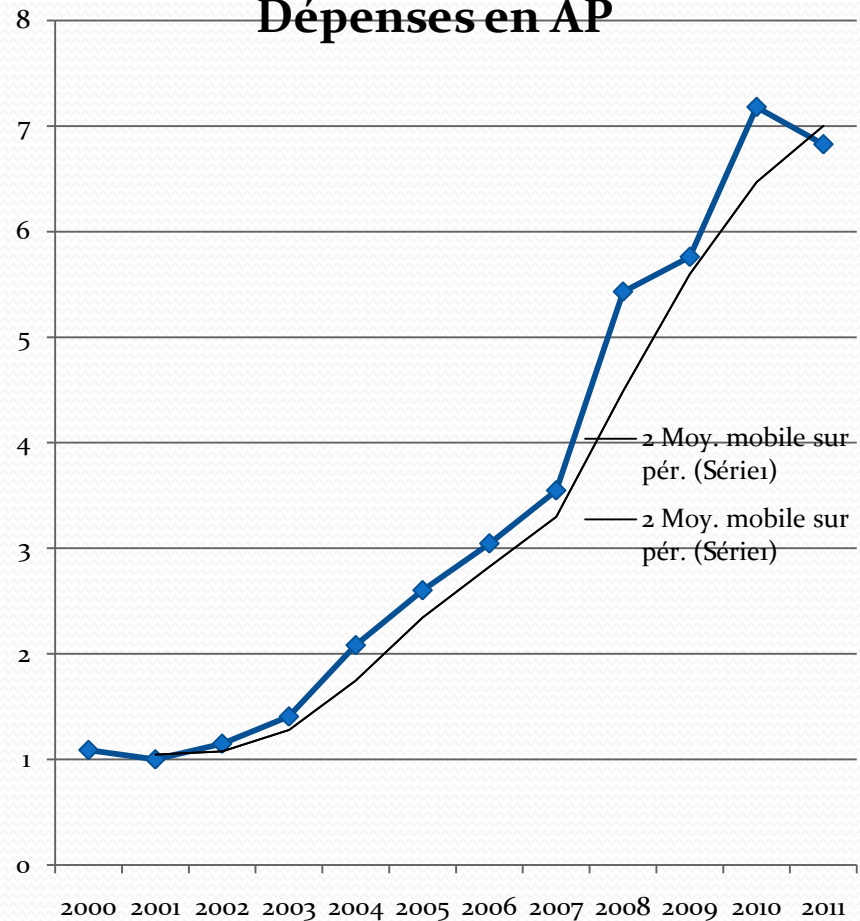
# Evolution des AP 2001-2011



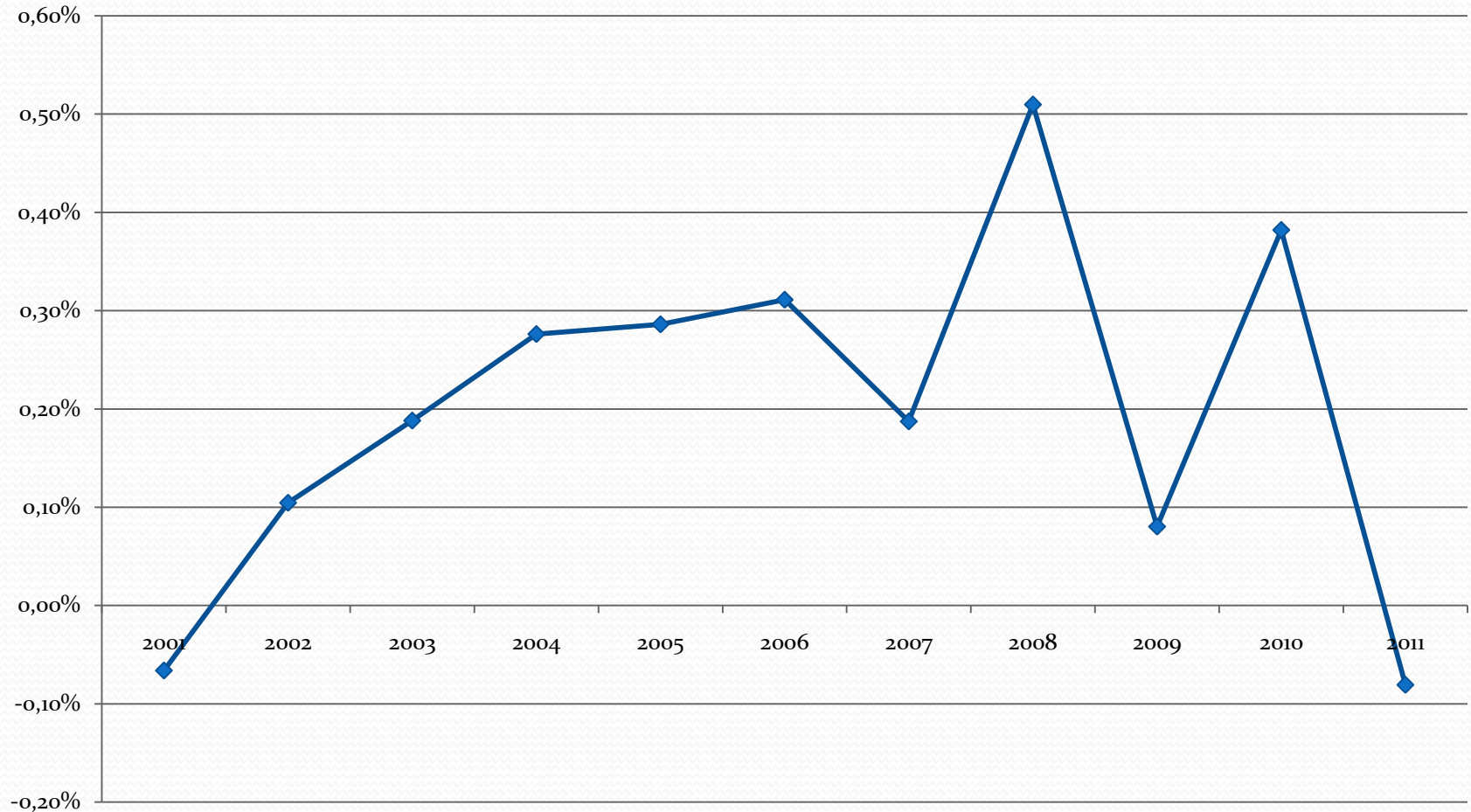
## Les courbes de tendance du revenu et de la consommation ménages



## Dépenses en AP



# Propension marginale à consommer en AP



# CONCLUSION

Transformer le potentiel assurable en chiffre d'affaires AP?

- Identifier les besoins réels;
- Susciter la demande
- Investir, adapter et innover dans les produits non vie.

